



ZEILWAGENSCHOOL LAZEF – DE PANNE 2012

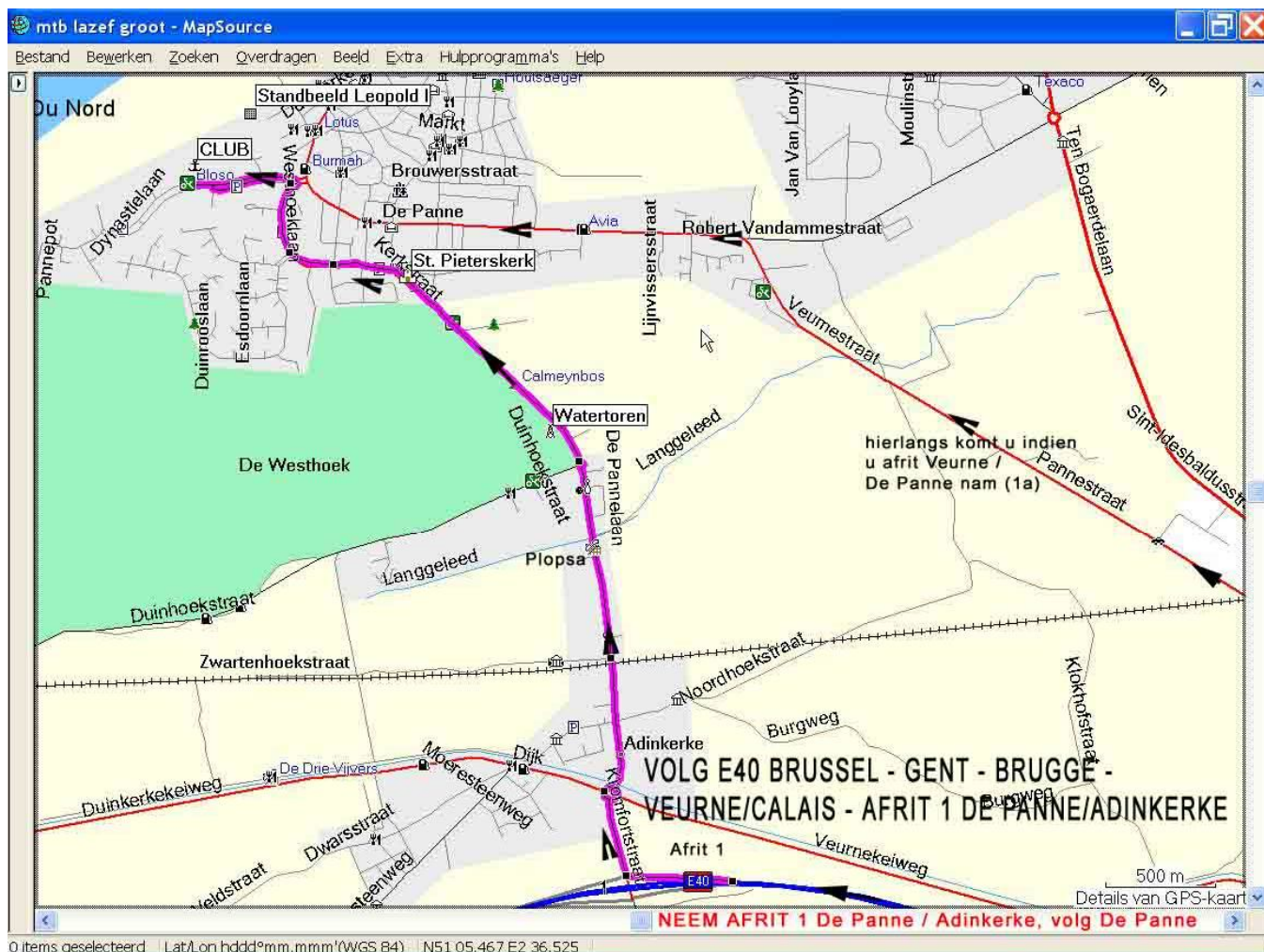
GROEPSLESSEN ZEILWAGENRIJDEN BIJ LAZEF vzw

VOORWAARDEN GEBRUIKSOVEREENKOMST LAZEF - Initiatie Zeilwagenrijden. - 2012

1. Iedere gebruiker dient onderstaande voorwaarden te kennen en verbindt zich tot strikte naleving ervan.
2. Iedere groep moet vergezeld zijn van een verantwoordelijke begeleider die zich bij aankomst meldt bij de aangestelde van het centrum. Deze begeleider zorgt voor de goede orde en voor het naleven van de voorschriften en de reglementen.
3. De minimum leeftijd van de deelnemers bedraagt 14 jaar. (te controleren door de deelnemende groep)
4. LAZEF dient te beschikken over een namenlijst van de deelnemers minstens 1 week vóór de aanvang van de activiteit.
5. De LAZEF is niet verantwoordelijk voor eventuele ongevallen, diefstal of verlies van en schade aan materiaal dat aan de gebruiker toebehoort. Bij eventuele beschadigingen aan het materiaal of gebouwen van de LAZEF voortvloeiend uit onverantwoord gedrag of het niet naleven van de instructies van de lesgever, kan schadevergoeding worden geëist.
6. Indien de activiteit helemaal niet kan doorgaan op de geplande datum door weersomstandigheden, kan de sportdag uitgesteld of afgelast worden met akkoord van de lesgever. Het reeds betaalde bedrag wordt dan (bij afgelasting) automatisch teruggestort na aftrek van de reserverings- en administratiekosten (op voorwaarde dat aan de annuleringsvoorwaarden is voldaan). Deze kosten bedragen 10 % van het totale boekingsbedrag. Dus 90 % van het totale bedrag wordt terugbetaald via overschrijving. Buitenlandse groepen dienen de bankcodes BIC en IBAN mee te delen voor de terugbetaling.
7. De lesgever bepaalt of de weersomstandigheden al dan niet gunstig zijn om de initiatie plaats te laten vinden. Er kan geen schadevergoeding geëist worden aan LAZEF indien de lesgever beslist dat de activiteit wegens weersomstandigheden niet kan plaatsvinden. De lesgever heeft geen beslissingsrecht voor eventuele terugbetalingen. U dient hiervoor Lazef te contacteren.
8. De activiteit kan enkel op voorhand geannuleerd worden mits een geldige reden (vb. ziekte, ongeval, overmacht) en dient schriftelijk (brief, fax of e-mail) te gebeuren. In geval van annulering minder dan 7 dagen op voorhand of in geval van afwezigheid op de dag van de overeenkomst zonder voldaan te hebben aan de annuleringsvoorwaarden, dient de totale som van de overeenkomst betaald te worden. In de andere gevallen wordt het betaalde bedrag teruggestort na aftrek van de administratiekosten.
9. De gebruiksovereenkomst is pas geldig indien deze ondertekend is door beide partijen en in het bezit is van Lazef en als de betaling is gebeurd. (internationale) Bankkosten zijn altijd ten laste van de deelnemende groep.
10. De betaling dient op voorhand te gebeuren tenzij anders is overeengekomen en dit op de gebruiksovereenkomst vermeld is. Het minimum aantal te huren wagens is 5 indien de activiteit 3 uur duurt, ofwel 9 wagens gedurende 2 uur. Het aantal gehuurde wagens (vermeld op deze overeenkomst) moet effectief betaald worden, ook indien minder wagens gebruikt worden door bv. minder deelnemers of weersomstandigheden (u blokkeert immers door uw reservatie deze zeilwagens voor andere groepen).

CONDITIONS CONTRAT D'UTILISATION LAZEF - Initiation au char à voile

1. Chaque participant est censé connaître les conditions mentionnées ci-dessous et s'engage à les respecter.
2. Chaque groupe doit être accompagné d'un responsable qui, lors de son arrivée, se présente au moniteur LAZEF. Il est responsable du bon ordre et du respect des consignes.
3. L'âge minimal des participants est de 14 ans.
4. Une semaine avant l'activité au plus tard, le groupe doit communiquer une liste des participants à la LAZEF.
5. La LAZEF n'est responsable ni d'éventuels accidents, ni de vol du ou de dégâts au matériel appartenant au participant. Lors de dégâts au matériel ou aux offices de la LAZEF dû à un comportement injustifiable ou au non-respect des instructions du moniteur, la LAZEF se réserve le droit de requérir des dommages-intérêts.
6. Si l'activité ne peut pas prendre place à la date prévue à cause des conditions météorologiques, l'activité peut être reportée ou annulée avec l'accord du moniteur. En cas d'annulation (et si les conditions d'annulation sont valides), seulement 10 % du montant total de la réservation sera facturé. La restitution de 90 % du montant total se fera automatiquement sur le n° de compte d'où le paiement initial est venu.
7. Le moniteur décide si les conditions météorologiques permettent de suivre le stage d'initiation. Pour cette raison en aucun cas des indemnités peuvent être réclamées à la LAZEF. Le moniteur n'a pas l'autorisation de décider sur les restitutions éventuelles. Veuillez contacter Lazef pour cela.
8. Le contrat ne peut être annulé d'avance que pour une raison valable (ex. maladie, accident) et doit être fait par écrit. (lettre, fax, e-mail) En cas d'annulation moins de 7 jours à l'avance ou en cas de non présentation, la somme totale du contrat d'utilisation doit être payée. Dans les autres cas, la somme que vous avez payés vous sera restituée après diminution des frais d'annulation.
9. La réservation n'est valable qu'au moment où 1 exemplaire est dûment signé pour accord par les deux parties et que cet exemplaire soit en possession de la LAZEF et qu'au moment où le paiement s'est fait. Des frais de banque sont toujours pour le compte du groupe participant.
10. Les paiements se font à l'avance, sauf si le contrat stipule autre chose à ce sujet. Le minimum nombre de chars est 5 pendant 3 heures ou bien 9 chars pendant 2 heures. Le nombre des chars que vous avez loués (mentionnée sur ce contrat) doit être payé effectivement, aussi bien si vous avez moins de participants ou si vous utilisez moins des chars à cause des raisons météorologiques (puisque votre réservation a bloqué les chars pour des autres groupes).



0 items geselecteerd Lat/Lon hddd°mm.mmm'(WGS 84) N51 05.467 E2 36.525

U passeert overweg / Plopsa Land / Lidl / Bos
 Aan Kerk De Panne, volg tramspoor : Westhoeklaan
 Aan grote rotonde met tramhalte rondrijden en Dynastielaan inslaan
 2e straatje rechts inslaan = parking. Tussen gebouwen doorlopen richting strand. Groene poort

Zeilwagencentrum
 Dynastielaan 20, De Panne
 058/420808 - 058415747

LAZEF, Dynastielaan 20, 8660 De Panne, tel/fax: 058/415747 -
 www.strandzeilen.be - info@lazef.be - Clubhuis: 058/420808

GPS : N51 05.871
 E2 34.548

PARKING : niet op het domein, maar op de parking aan de Dynastielaan (gratis)
 KLEEDKAMERS EN DOUCHES : in het zeilwagencentrum